

COMUNE DI SAN CASCIANO VAL DI PESA - PIANO OPERATIVO - QUADRO CONOSCITIVO

Analisi del Patrimonio edilizio nel territorio aperto

Responsabile del progetto: prof. Arch. GIAN FRANCO DI PIETRO

Collaboratori: arch. D. Donatini, arch. R. Monaci, arch. G. Pessina

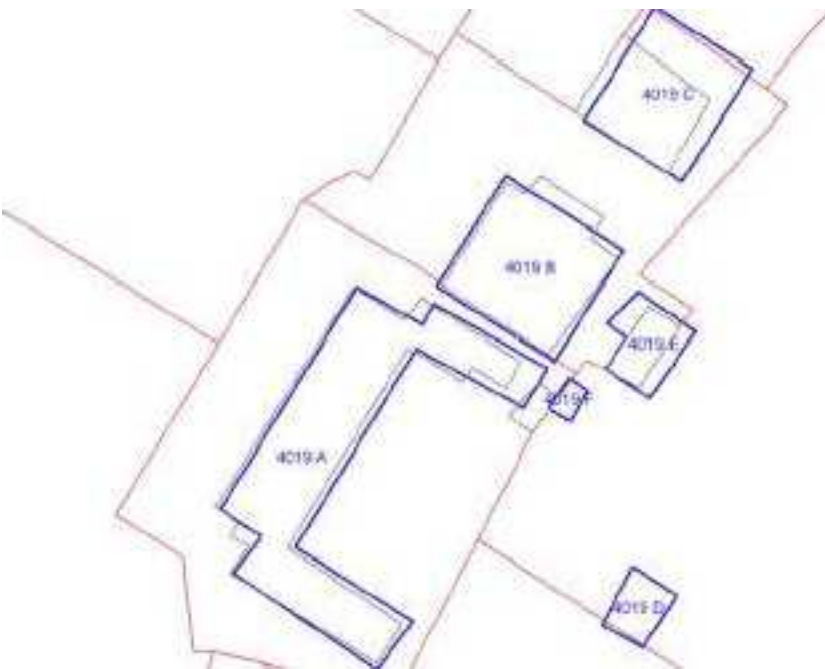
Toponimo ed indirizzo Palazzo al Bosco Via Faltignano 38/40/42/44/46

Schede 1985: n. 04/ 62-63-64-65-66-67-68-69

CTR 1:5000: foglio n. 275114

NCT: foglio/particella 9/9;9/13;9/6;9/8;9/7

SCHEDA N. 4019



	OGGETTO	*
A	villa-fattoria	RV
B	casa colonica	V
C	fienile	SV
D	rimessa	CC
E	edificio non censito	X
F	edificio non censito	X

(*)Valore: RV: rilevante; V: medio; CC: compatibile con il contesto; SV: scarso; N: nullo

Data rilievo: 10/05/02

USO ATTUALE	
A	Abitazione permanente ; Annesso agricolo
B	Abitazione permanente ; Commercio/Uffici Aziendali
C	Annesso agricolo
D	Altro
E	Edificio non censito
F	Edificio non censito

Note A: Villa con cappella. Nelle ali dell'edificio vi sono, a nord, residenze per i dipendenti, a sud, annessi di fattoria. Non è stata consentita la ripresa fotografica dell'intera proprietà; B: E' stata consentita la ripresa fotografica della parte di edificio destinata a centro aziendale e non di quella destinata ad uso residenziale ; D: Volume seminterrato con tettoia in legno destinato ad uso residenziale di nuova costruzione

ALTERAZIONI TIPOLOGICHE

A	Assenti
B	Superfetazioni; Ristrutturazione distributiva ; Cambiamento destinazione ; Frazionamento in più alloggi
C	Superfetazioni
D	--
E	Non valutabile
F	Non valutabile

Note

ALTERAZIONI ARCH. ESTERNE

A	
Coperture	assenti
Gronde e cornicioni	assenti
Comignoli	assenti
Intonaci	assenti
Muri a faccia vista	assenti
Aperture	assenti
Infissi e persiane	assenti

Elementi costruttivi/decorativi	assenti	
Elementi aggettanti (tettini)	assenti	
B		
Coperture	assenti	
Gronde e cornicioni	assenti	
Comignoli	non valutabile	
Intonaci	assenti	
Muri a faccia vista	non valutabile	
Aperture	gravi	
Infissi e persiane	leggere	
Elementi costruttivi/decorativi	leggere	
Elementi aggettanti (tettini)	non valutabile	
C		
Coperture	assenti	
Gronde e cornicioni	leggere	
Comignoli	assenti	
Intonaci	assenti	
Muri a faccia vista	leggere	
Aperture	leggere	
Infissi e persiane	assenti	
Elementi costruttivi/decorativi	assenti	
Elementi aggettanti (tettini)	assenti	
D		
Coperture	--	
Gronde e cornicioni	--	
Comignoli	--	
Intonaci	--	
Muri a faccia vista	--	
Aperture	--	
Infissi e persiane	--	
Elementi costruttivi/decorativi	--	
Elementi aggettanti (tettini)	--	
E		
Coperture	non valutabile	
Gronde e cornicioni	non valutabile	

Comignoli	non valutabile	
Intonaci	non valutabile	
Muri a faccia vista	non valutabile	
Aperture	non valutabile	
Infissi e persiane	non valutabile	
Elementi costruttivi/decorativi	non valutabile	
Elementi aggettanti (tettini)	non valutabile	
F		
Coperture	non valutabile	
Gronde e cornicioni	non valutabile	
Comignoli	non valutabile	
Intonaci	non valutabile	
Muri a faccia vista	non valutabile	
Aperture	non valutabile	
Infissi e persiane	non valutabile	
Elementi costruttivi/decorativi	non valutabile	
Elementi aggettanti (tettini)	non valutabile	
STATO DI CONSERVAZIONE		
A	Buono	
B	Buono	
C	Cattivo	
D	Buono	
E	Non valutabile	
F	Non valutabile	
VALORE		

A	Rilevante		
B	Medio		
C	Scarso		
D	Compatibile con il contesto		
E	Non valutabile		
F	Non valutabile		
AREA DI PERTINENZA			Valore complessivo: Rilevante
	Recinzione esterna	Aia costruita in pietra di Medio Valore (V)	
	Recinzioni interne		
	Cancello		
	Alberature di pregio		
	Piscina		
	Recinzione con rete metallica		
	Recinzione con siepe viva		
	Viale cipressi	Il viale di accesso alla villa è di lecci, quello che porta alla cappella di cipressi	
	Giardino all'italiana	Giardino all'italiana di Rilevante Valore (RV); ninfeo	
	Tennis; maneggio; ecc.	Campo di calcetto	
ALTERAZIONI AREA DI PERTINENZA			Alterazioni complessive: leggere
	Pavimentazione	assenti	
	Muri a retta in c.a.	assenti	
	Arredo (lumi;gazebo;..)	assenti	
	Vegetazione incongrua	leggere	Sistemazione a prato
	Garage/rimessa interrata	assenti	
	Box	assenti	
	Parcheggi	presente	Grande area a parcheggio pavimentata
	Baracche precarie	assenti	
VISIBILITA'			
Dalla rete stradale			





